

pozostałe elementy:

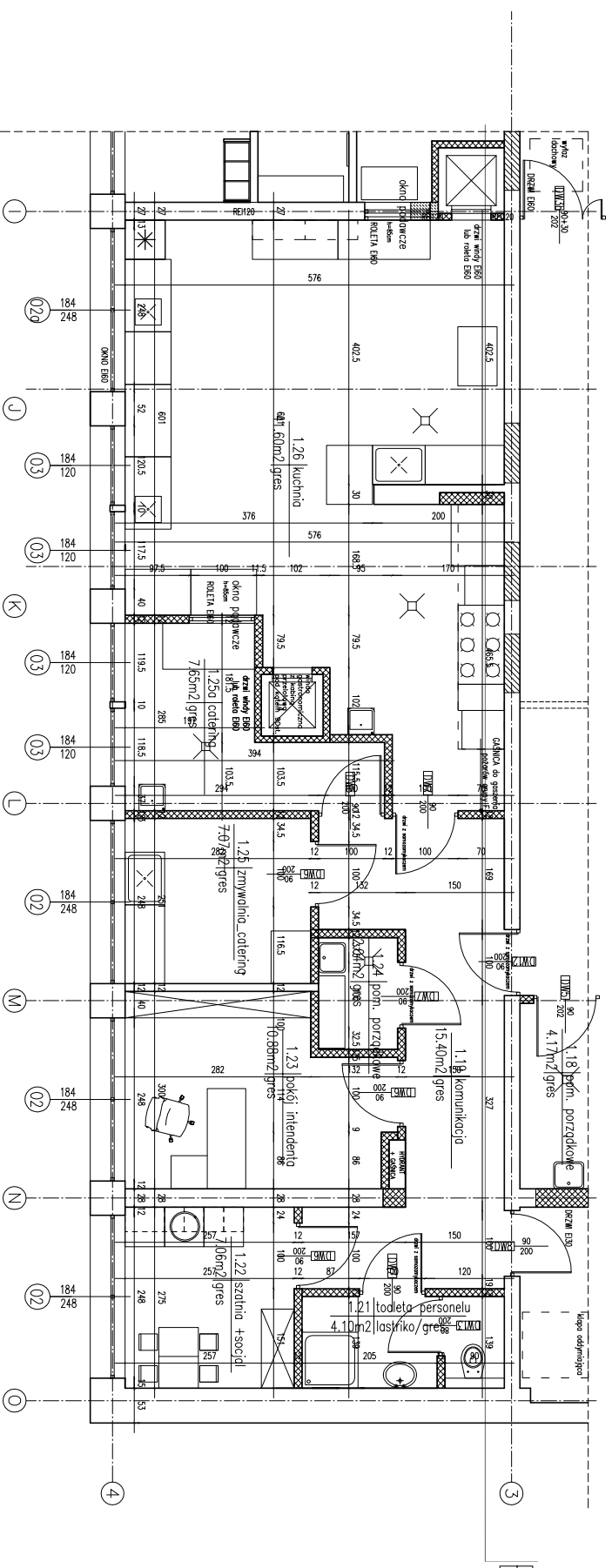
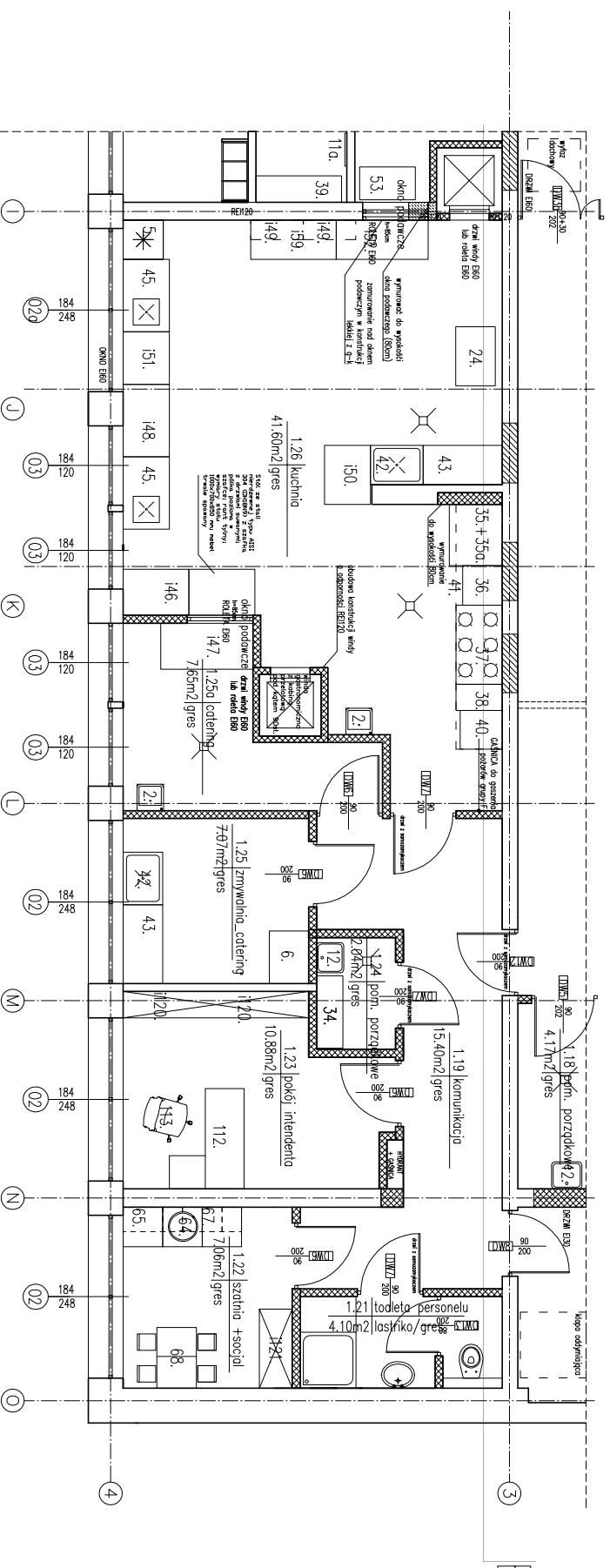
– dwa krzesła symbol 1:118

nowe elementy:

- 6 regał magazynowy
- 42 basen z baterią zmywkową
- 43 regał ociekowy
- 2 umywalka do mycia rąk
- drzwi DW6 prawe
- okno podawcze z roletą
- stół ze stali nierdzewnej typu AISI 304 (OH18N9) z szafką z drzwiami suwanymi;
- półka pozioma w szafce; rant byłny;
- wymiarzy stołu 1000x700x850 mm; mebel twarde spawany

Zmiany:

- dodatkowa umywalka, przeniesienie istniejącej
- zmiana układu stołów technologii kuchni
- pomniejszona łazienka pom. 1.21 kosztem pomieszczenia szatni i socialnego
- przeniesienie aneksu kuchennego i pomieszczenia socialnego do pomieszczenia szatni
- zmiany układu ścian
- należy pamiętać o zmianach instalacyjnych (podłączenia sanitarne, nowe gniazda elektryczne), które należy dopasować do nowego układu pomieszczeń i mebli.
- wysokość okienek podawczych od podłogi należy zmienić z 80 na 85 cm.



ściany z płyty g-k
na ruszcie stalowym

ściany istniejące

ściany murowane
z cegły pełnej

RYŚNIKU SA WSKAŹNICA PRACOWNI ARCHITEKTURY
URBANISTYKI RAFAŁ MAZUR
NIEKIEDY RYSUNEK JEST WIDOKIEM IZ NIE BODŹE
OPRACOWANY I NIE PODLEGAJĄCY BEZ UZGODNIENIA
ZAMAWIAJĄCYM I NIE WYKONAWCYM
NE NALEŻY ODMIEŻDZAĆ WYMIARÓW Z RYSUNKU ANI TEŻ UŻYWAĆ
GO JAKO SZABLONU.
PRZED PRZYSTĄPIENIEM DO PRAC BUDOWANYCH WSTYPIŃ
WYMAGAR NALEŻY SPRAWDZIĆ W NATURZE. W PRZYPADKU
STEREOWNIA NIEZGODNOŚCI NALEŻY ZWROCIĆ SIĘ DO
PROJEKTANTA.
W PRZYPADKU ROZBERZENIA WYMIARÓW POWIĘDZ RYSUNKAMI
DETALI – CAŁOŚĆ PROJEKTOWANEGO ELEMENTU PODSTAWA
WYMIAROWANA SA RYSUNKI DETALI

PRACOWNIA ARCHITEKTURY I URBANISTYKI RAFAŁ MAZUR

Ul. Redna 10/12
00-341 Warszawa
tel./fax (22)8289900
pracownie@rafalmazur.pl

PROJEKT:

Modernizacja Żobka nr 41
przy ul. Potockich 107 w Warszawie

INWESTOR:

Zespół Żobków m.st. Warszawy
ul. Belgijska 4, 02-514 Warszawa

zespół autorski:

arch. RAFAŁ MAZUR
nr UP-R: RZ/A-02/07_Mk-2127
arch. ASIA PIŁCZYŃSKA
arch. MARTA SACHA
sprawozdający:
arch. DOMINIK GÓRECKI
nr UP-R: 39/09/00/A_DS 1265

PROJEKT BUDOWANY ARCHITEKTURA

Rysunek: ZMIANY_CATERING

Skala: 1:100

Rysunek nr: ZP-PB-A-ZC

Data: 28.07.2015
Rysownik: RM/MS