



jednostka budżetowa
miasta stołecznego
Warszawy

STANDARD ADAPTACJI

Żłobek nr 74
ul. W. Bogusławskiego 5
01-923 Warszawa

#WARSZAWADLANAJMŁODSZYCH



W warszawskich żłobkach publicznych przyjęto standardy pracy w zakresie współpracy z rodzicami w okresie adaptacji, są nimi:

- Placówka organizuje adaptację nowych dzieci tak, by móc poświęcić uwagę każdemu z nich
- Rodzice lub inne bliskie dorosłe osoby towarzyszą dziecku w czasie adaptacji
- W placówce prowadzi się różne działania ułatwiające dzieciom adaptację
- Kadra uważnie buduje relacje z dzieckiem, szanując jego potrzeby
- Kadra rozpoznaje moment zakończenia adaptacji dziecka i wie, kiedy dziecko jest gotowe do rozstania z rodzicem
- Kadra zaznajamia rodziców z przebiegiem procesu adaptacji i jego znaczeniem dla zdrowia i rozwoju dzieci
- W trakcie adaptacji kadra daje wsparcie rodzicom w sytuacjach dla nich trudnych

*Standardy w obszarze *Współpraca z rodzicami w okresie adaptacji* zostały opracowane na podstawie:

[Jakość od początku. Standardy jakości opieki i wspierania rozwoju dzieci do lat 3. \(2019\) pod redakcją Moniki Rościszewska-Woźniak](#)

Placówka organizuje adaptację nowych dzieci tak, by móc poświęcić uwagę każdemu z nich

Pierwsze tygodnie w żłobku są dla dziecka trudnym doświadczeniem. Rozłąka z najbliższymi jest dla niego dużym stresem. Zmienia się nie tylko otoczenie, ale również dotychczasowy sposób funkcjonowania.

Chcąc zminimalizować stres oraz stworzyć jak najprzyjaźniejsze warunki do adaptacji dla dzieci i rodziców, proces ten będzie się odbywał w podziale na podgrupy.



Zagwarantuje nam to bardziej kameralne warunki, umożliwi opiekunkom lepsze poznanie dzieci oraz ułatwi rozmowę z każdym z rodziców, aby jak najwięcej dowiedzieć się o Państwa dzieciach.

W pierwszym tygodniu września w każdej grupie nowo przyjęte dzieci razem z rodzicami będą podzieleni na 3 podgrupy, które będą przychodziły w następujących godzinach:

- 8:00 – 10:00 pierwsza grupa (śniadanie)
- 10:30 – 12:30 druga grupa (II śniadanie, obiad)
- 13:00 – 15:00 trzecia grupa (obiad, podwieczorek)

WAŻNE ! Przypominamy, iż adaptacja jest dostosowywana do indywidualnych potrzeb każdego dziecka, poniższe informacje stanowią jedynie ramy działań żłobka w procesie adaptacji.

Rodzice lub inne bliskie dorosłe osoby towarzyszą dziecku w czasie adaptacji

- W adaptacji kluczową rolę odgrywa rodzic (lub inna dorosła osoba bliska dziecku). To od rodzica uczymy się, jak dziecko zachowuje się w różnych sytuacjach, jakie są jego potrzeby i możliwości. Ta wiedza jest niezbędna, aby proces adaptacji przeszedł jak najłagodniej. Dlatego też zachęcamy rodziców do udziału we wszystkich czynnościach m.in. przewijaniu, myciu rąk, jedzeniu, zabawach, odkładaniu zabawek na miejsce czy wyjściu do ogrodu, by móc obserwować jego interakcje z dzieckiem.
- Pragnąc maksymalnie zmniejszyć trudności adaptacyjne warto przygotować dziecko do nowej sytuacji, jaką jest pobyt w żłobku i m.in. stopniowo przyzwyczajać je do harmonogramu dnia w placówce.
- Żeby proces adaptacji przebiegał sprawnie i trwał jak najkrócej ważne jest zaangażowanie i współpraca pomiędzy opiekunami w grupach a rodzicami. Podczas adaptacji prosimy o nieużywanie urządzeń elektronicznych (telefon, tablet, aparat itp.).
- Kiedy opiekunki oraz rodzice podejmą decyzję o podjęciu próby pobytu dziecka w żłobku samodzielnie, rodzic jest dostępny „pod telefonem”.



W placówce prowadzi się różne działania ułatwiające dzieciom adaptację

- W trakcie adaptacji podejmowane są działania, które wspierają dziecko i rodzica w tym procesie m.in.
 - opiekunki przygotowują różnorodne aktywności wspierające adaptację: zabawy z „Chustą Klanzy”, wspólne prace plastyczne np. z masy solnej, wyklejanki, wspólne zabawy ruchowe przy dźwiękach muzyki.
- Dzieci mogą przynosić ulubione zabawki, które im pomagają poczuć się bezpiecznie.



lubi, jest mu bliska oraz da

Kadra uważnie buduje relacje z dzieckiem, szanując jego potrzeby

- Kadra opiekuńcza uznaje pierwszeństwo rodzica/opiekuna we wspieraniu dziecka w okresie adaptacji we wszystkich jego aktywnościach
- Dzieci są zachęcane do udziału w podejmowanych przez opiekunki działaniach np. zabawach grupowych. W przypadku gdy dziecko woli ob: zabawę lub chce wziąć udział w aktywności wraz z rodzicem, bądź też podejmuje zupełnie inną aktywność –wysłuchujemy się w jego potrzeby i podążamy za nim.
- Opiekunki w trakcie procesu adaptacji obserwują zachowanie dziecka z rodzicem, starając się zaobserwować jakie zachowania/działania pomagają dziecku w określonych sytuacjach np. w pocieszaniu dziecka, zachęcaniu do zabawy, do spróbowania nowych smaków.



Kadra rozpoznaje moment zakończenia adaptacji dziecka i wie, kiedy dziecko jest gotowe do rozstania z rodzicem

Harmonogram adaptacji jest modyfikowany uwzględniając możliwości i potrzeby dziecka.

Decyzja o pozostawieniu dziecka samodzielnie w placówce jest związana ze stopniem akceptacji przez dziecko żłobka i

opiekunek. Wśród zachowań, które mogą świadczyć o gotowości dziecka do pozostania w żłobku dłużej

bez rodzica są m.in.:

- dziecko pije i podejmuje próby jedzenia (lub pozwala opiekunkom pomóc sobie
- dziecko wchodzi w interakcję z którąkolwiek z opiekunek – pozwala sobie pom
- dziecko okazuje zainteresowanie zabawkami i/lub zabawą.



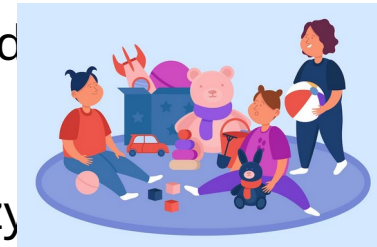
Kadra zaznajamia rodziców z przebiegiem procesu adaptacji i jego znaczeniem dla zdrowia i rozwoju dzieci

Szczegółowe informacje dotyczące organizacji i przebiegu adaptacji są przekazywane rodzicom podczas weryfikacji

dokumentów oraz w trakcie zebrania, które organizowane jest przed rozpoczęciem adaptacji.

Kadra informuje rodziców o działaniach, które mogą podjąć, aby przygotować dziecko do ad

- stopniowe dostosowywanie rytmu dnia dziecka do planu dnia w żłobku
- włączanie dziecka w przygotowania do pójścia do żłobka np. kupując wspólnie piżamkę czy która będzie mu towarzyszyć
- przeprowadzenie tzw. treningu umiejętności społecznych, polegającego na doświadczaniu rozstania z rodzicami i przebywania z innymi dorosłymi i dziećmi
- zachęcanie dziecka do samodzielności (samodzielne jedzenie łyżką, mycie rąk, załatwianie potrzeb fizjologicznych, zdejmowanie i zakładanie podstawowych części garderoby - dot. dzieci starszych).
- rozmawianie z dzieckiem o zmianach, które mają nastąpić, tłumacząc powody rozłąki, mówiąc o tym, że chodzenie do żłobka będzie jego codziennością (tak jak dla Ciebie twoja praca/obowiązki). Ważne jest by mówić prawdę: w żłobku będą nowe ciocie, nowi koledzy, koleżanki, dużo zabawek, będziesz bez rodziców i będziesz się dobrze bawił w żłobku.
- oswajać dziecko z okolicą żłobka, budynkiem, placem zabaw i drogą z domu do żłobka.



W trakcie adaptacji kadra daje wsparcie rodzicom w sytuacjach dla nich trudnych

Wykwalifikowana kadra opiekunek we współpracy z psychologiem, kierownikiem i pielęgniarką wspiera rodziców na wszystkich etapach adaptacji. W ramach bieżącej wymiany informacji (spotkania osobiste, wymiana mailowa i rozmowy telefoniczne) kadra odpowiada na pytania rodziców i służy swoją wiedzą i doświadczeniem w mierzeniu się z trudnymi sytuacjami, które mogą pojawić się w tym okresie.

E-mail: zlobek74@zlobki.waw.pl

Godziny otwarcia: Pn-Pt: od 7:00 do 17:30

Kierownik żłobka – Beata Bąk bbak@zlobki.waw.pl; tel: 502 286 105

Pielęgniarka – Edyta Cichowska ecichowska@zlobki.waw.pl ; tel: 797 990 823

Psycholog – Anna Cukrowska acukrowska@zlobki.waw.pl

Intendent – Milena Bogusławska mboguslawska@zlobki.waw.pl

W trakcie adaptacji kadra daje wsparcie rodzicom w sytuacjach dla nich trudnych

Adaptacja to trudny okres dla Waszego dziecka i dla Was. Dlatego zrobicie co w Waszej mocy, aby myśleć

pozytywnie i nie okazywać negatywnych emocji przy dziecku (dzieci Wam ufają, jeśli czują Wasze obawy, same tracą

poczucie bezpieczeństwa). Nasz żłobek, jako profesjonalne środowisko wychowawcze chętnie pomoże, doradzi i

udzieli wsparcia. W adaptacji bierzemy pod uwagę indywidualne potrzeby każdego dziecka. To od nas doros

zależy

stwor

warui



ytuacji. Dołożymy wszelkich starań, aby wspólnie z Państwem

ę, odważne, mądre, zaradne, kochane i kochające.

Powodzenia i zapraszamy 😊